

## Presidenti Locali

**Antonio Russo** (Palermo)

**Vincenzo Serretta** (Palermo)

## Presidenza e Coordinazione Scientifica

**Vincenzo Adamo** (Messina)

**Francesco Marletta** (Catania)

**Giuseppe Morgia** (Catania)

**Antonio Russo** (Palermo)

**Vincenzo Serretta** (Palermo)

## Comitato Scientifico

**Vincenzo Adamo** (Messina)

**Giuseppe Bronte** (Palermo)

**Ivan Fazio** (Palermo)

**Francesco Marletta** (Catania)

**Giuseppe Morgia** (Catania)

**Carlo Pavone** (Palermo)

**Antonio Russo** (Palermo)

**Vincenzo Serretta** (Palermo)

**Marco Vella** (Palermo)

## Segreteria Organizzativa



Via M. Miraglia, 2 - 90139 Palermo

Tel. 091 323064\091 6122735 - Fax 091 6122736

congressi@soleblusicilia.it

## Provider ECM



## Accreditamento ECM

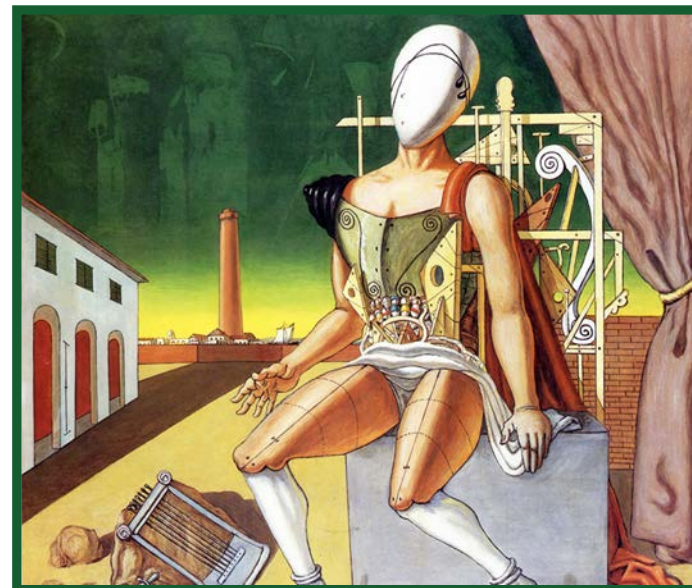
L'evento ECM è rivolto a 100 Medici: Andrologi, Biologi, Chirurghi Oncologi, Endocrinologi, Medici di Medicina Interna, Medici di Medicina Generale, Oncologi, Radioterapisti, Urologi. Il Provider Help Care ha accreditato l'evento presso Age.Na.S. e ha assegnato n. crediti.



Società Italiana di Urologia Oncologica  
Italian Society of Uro-Oncology



## CONVEGNO SIURO - AIOM - AIRO



## LA MULTIDISCIPLINARIETA' NEI TUMORI UROLOGICI

Grand Hotel Piazza Borsa

**12 - 13 Settembre 2014**

Palermo

# RAZIONALE



**A. Russo**

La patologia neoplastica genito-urinaria si è prepotentemente imposta negli ultimi decenni all'attenzione dell'opinione pubblica per la sua elevata incidenza e morbilità. La "diagnosi precoce" è divenuta una parola d'ordine ed una necessità. L'attenzione sanitaria è perciò rivolta, e talora finalizzata, al trattamento di forme localizzate e precoci di questi tumori. Ancora oggi, una quota rilevante di pazienti, prossima al 30% giunge però alla diagnosi con una malattia localmente avanzata o metastatica.



**V. Serretta**

L'approccio multidisciplinare ai tumori urologici è mandatario. Il ricercatore di base, l'urologo, l'oncologo ed il radio-terapista oncologo si ritrovano parte di un unico team che oggi dispone di armi efficaci nel migliorare la sopravvivenza e la qualità di vita dei pazienti affetti da tumore dell'apparato genito-urinario. Solo il rispetto di percorsi diagnostico - terapeutici comprovati dall'EBM consente di ottenere un'azione sinergica ed efficace di tutte le figure sanitarie coinvolte.

Il fine di questo convegno è di analizzare gli aspetti teorici e pratici dall'approccio multidisciplinare alla patologia neoplastica genito-urinaria e di creare un'azione sinergica tra le diverse figure specialistiche che operano nel territorio.

Gli aspetti più significativi della ricerca di base e translazionale, l'identificazione dei parametri che consentano un approccio terapeutico individualizzato per tumore e per paziente, il ruolo attuale della chirurgia ed i risultati ottenuti dalla radioterapia oncologica e dalla oncologia medica saranno oggetto di approfondimento e di brevi, ma efficaci dibattiti tesi a coinvolgere tutti i partecipanti, ed i giovani in particolare.



**12 settembre 2014**

14.30 Registrazione partecipanti  
Introduzione del Corso

## **I Sessione Carcinoma Renale**

Moderatori: *V. Franco, G. Martorana, A. Russo*

15.00 Dibattito  
Classificazione clinico-patologiche (TNM, ISUP, RENAL\_PADUA, nomogrammi).  
Implicazioni cliniche.

Anatomopatologo *N. Scibetta*

Urologo *G. Russo*

Oncologo *F. Ferrau*

Provoker *R. Bordonaro*

Discussione

15.30 Nefrectomia citoreduttiva, metastasectomia,  
terapia adiuvante e neoadiuvante

Urologo *M. Ruoppolo*

Oncologo *G. Bronte*

Provoker *G. Conti*

Discussione

16.00 Trattamento della malattia metastatica

Relatore *D. Santini*

Discussant *H. J. Soto Parra*

Discussione

16.20 Coffee Break

## II Sessione Carcinoma del Testicolo

Moderatori: *V. Adamo, F. Marletta, G. Vaccarella*

### **Educazionale International Highlights 2013-2014**

16.50 Ricerca di Base *V. Calò*

17.00 Oncologia *A. Galvano*

17.10 Radioterapia *G. Mortellaro*

17.20 Trattamento della lesione residua. Quando e come?

Provoker *I. Fazio*

**Urologo** *A. Bertaccini*

**Radioterapista** *A. Di Grazia*

**Oncologo** *N. Borsellino*

Discussione

18.00 **Lettura Magistrale**

Studi di Fase I per i Tumori Genito-Urinari

*C. Rolfo*

18.00 Conclusioni della Giornata

*A. Russo*

Inaugurazione del Congresso e Saluto Autorità

**13 settembre 2014**

## III Sessione Carcinoma della Vescica

Moderatori: *P. Bassi, C. Iacono, D. Oliveri*

### **Educazionale International Highlights 2013-2014**

08.30 Ricerca di Base *D. Fanale*

08.40 **Urologia** *C. Scalici Gesolfo*

08.50 **Radioterapia** *L. Liardo*

09.00 **Oncologia** *G. Sortino*

09.10 Cistectomia prostate-seminal sparing

Pro *R. Colombo*

Cons *M. Pennisi*

Provoker *V. Altieri*

Discussione

09.30 Dibattito guidato.

Terapia medica neoadiuvante/adiuvante

Provoker *F. Verderame*

**Urologo**

*G. Conti*

**Radioterapista**

*F. Sciumè*

**Oncologo**

*G. Cicero*

Discussione



10.00 Preservazione della Vescica

Provoker *F. Aragona*

**Urologo** *F. Vacirca*

**Radioterapista** *D. Aiello*

**Oncologo** *A. Butera*

Discussione

10.30 Coffee Break

#### **IV Sessione Carcinoma della Prostata**

Moderatori: *F. Boccardo, G. Morgia, S. Pergolizzi*

##### ***International Highlights 2013-2014***

11.00 Ricerca di Base *M. Castiglia*

11.10 **Urologia** *F. Curto*

11.20 **Radioterapia** *D. Aiello*

11.20 **Oncologia** *L. Noto*

11.40 Dibattito guidato.

Watchful Waiting versus Terapia

Provoker *G. Conti*

**Urologo** *P. Cozzupoli*

**Radioterapista** *G. Ferrera*

**Oncologo** *L. Blasi*

Discussione

12.00 Dibattito guidato.

Ruolo della Terapia endocrina nel tumore localmente avanzato

Provoker *V. Gebbia*

**Urologo** *A. Saita*

**Radioterapista** *A. Girlando*

**Oncologo** *P. Tralongo*

Discussione

#### **Educazionale**

12.30 Terapia della malattia resistente alla castrazione

Oncologo *M. Spada* Discussant *G. Procopio*

Discussione

12.50 **Lettura Magistrale URO**

*P. Tagliaferri*

13.20 Chiusura dei lavori



## FACULTY

V. Adamo (ME)  
D. Aiello (ME)  
V. Alonge (PA)  
V. Altieri (NA)  
F. Aragona (CT)  
A. Armenio (PA)  
P. Bassi (RM)  
A. Bertaccini (BO)  
L. Blasi (PA)  
F. Boccardo (GE)  
R. Bordonaro (CT)  
N. Borsellino (PA)  
G. Bronte (PA)  
A. Butera (CT)  
D. Cabibi (PA)  
E. Caldarera (PA)  
V. Calò (PA)  
T. Castelli (CT)  
M. Castiglia (PA)  
G. Cicero (PA)  
S. Cimino (CT)  
R. Colombo (MI)  
G. Conti (CO)  
G. Contino (PA)  
P. Cozzupoli (RC)  
M. Curti Giardina (PA)  
F. Curto (PA)  
G. De Grande (SR)  
A. Di Grazia (CT)  
D. Di Trapani (PA)  
C. Falletta (AG)  
D. Fanale (PA)  
I. Fazio (PA)  
F. Ferraù (Taormina - ME)  
G. Ferrera (PA)  
S. Filosto (PA)  
V. Franco (PA)  
A. Galvano (PA)  
V. Gebbia (PA)  
A. Girlando (CT)  
C. Iacono (RG)  
M. Lamartina (PA)



## FACULTY

L. Liardo (CT)  
C. Magno (ME)  
D. Marchiori (BO)  
F. Marletta (CT)  
G. Martorana (BO)  
G. Morgia (CT)  
G. Mortellaro (PA)  
M. Napoli (TP)  
L. Noto (ME)  
D. Oliveri (PA)  
C. Pavone (PA)  
M. Pennisi (CT)  
S. Pergolizzi (ME)  
G. Procopio (MI)  
C. Rolfo (Anversa - BELGIO)  
M. Ruoppolo (AG)  
A. Russo (PA)  
G. Russo (CT)  
A. Saita (CT)  
G. Sansotta (ME)  
D. Santini (RM)  
G. Savoca (PA)  
C. Scalici Gesolfo (PA)  
N. Scibetta (PA)  
F. Sciumè (PA)  
V. Serretta (PA)  
G. Sortino (PA)  
H. J. Soto Parra (CT)  
M. Spada (PA)  
P. Tagliaferri (CZ)  
P. Tralongo (Avola - SR)  
G. Vaccarella (PA)  
F. Vacirca (CL)  
M. Vella (PA)  
F. Verderame (PA)

## Patrocini Società Scientifiche



## Patrocini Istituzionali



Comune di Palermo

## Sponsors

